

医療機関の経営者・管理者の皆様へ



医療勤務環境 改善支援センターを ご存知ですか？

相談無料

県下の社会保険労務士と医業経営コンサルタントが県内の医療機関からの医療勤務環境の相談内容に応じて専門的な助言・支援を行います。



医療労務管理面

労働時間管理（働き方・休み方等）等

医業経営面

組織マネジメント・経営管理面 等

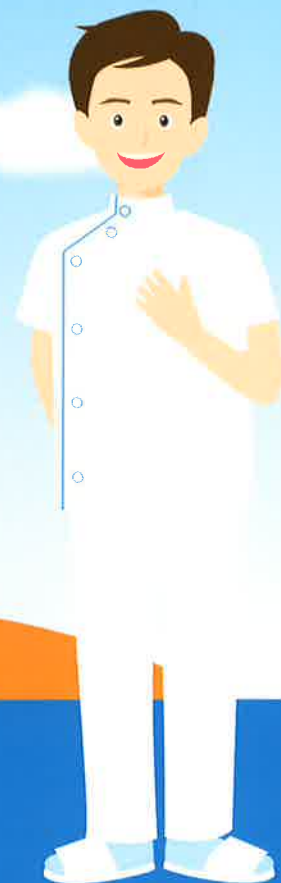
まずは、お電話ください。

宮崎県医療勤務環境改善支援センター

公益社団法人宮崎県医師会内
月曜～金曜 午前10時から午後4時まで

TEL.0985-20-1211

FAX.0985-27-6550 E-mail iryoku-kinmukaizen@miyazaki.med.or.jp



相談申込書

提出日：平成 年 月 日

所属機関名					
住 所					
電 話 番 号		F	A	X	
Eメール					
担当者氏名					
相 談 内 容	医療労務管理面		医業経営面		
希 望 日					
病 床 数	一般 (床)、療養 (床)、精神 (床)、結核 (床)				計 (床)
職 員 数		医 師	看 護 職	そ の 他	計
	常 勤	名	名	名	名
	非 常 勤	名	名	名	名
相 談 内 容	※具体的にご記入ください。				

ご記入後はFAXまたはメールで送付してください。

FAX.0985-27-6550

E-mail iryou-kinmukaizen@miyazaki.med.or.jp